



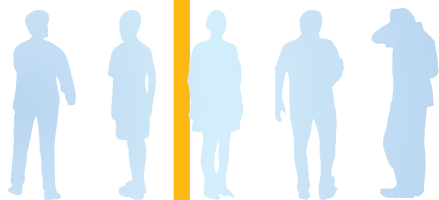
Montpellier  
Agglomération



## CREATION D'ENTREPRISE INNOVANTE

- >Accompagnement
- >Hébergement
- >Formation
- >Outils Internet

**400** entreprises créées  
Un taux de réussite  
à 3 ans supérieur à **80%**



## LE BIC\* DE MONTPELLIER AGGLOMÉRATION CAP ALPHA - CAP OMEGA

### ● Votre projet

- Votre entreprise n'est pas encore créée ou vient d'être créée ?
- Vous avez un projet innovant ?
- Vous avez une ambition nationale ou internationale ?

### ● Nos résultats

Depuis 1987, 400 entreprises créées dans tous les secteurs stratégiques : santé, génomique, pharmacie, communication, réseaux télécoms, électronique, logiciels, environnement...

- Un taux de réussite de plus de 80 % trois ans après la création.
- Un solide réseau de partenaires : universités, centres de recherche, Oséo, Languedoc-Roussillon Incubation, investisseurs privés et publics, collectivités, consultants, Synersud, Rétis, Ebn.

\* BIC : Business and Innovation Centre.

### Le BIC de Montpellier Agglomération, meilleur incubateur mondial 2007

Le BIC de Montpellier Agglomération a été élu meilleur incubateur mondial 2007 au concours NBIA (National Business Incubation Association). Ce label lui a été décerné à l'occasion de la 21<sup>ème</sup> Conférence Internationale de l'Incubation d'Entreprise par l'Association NBIA, première organisation internationale rassemblant les professionnels de la création et de l'incubation d'entreprise. Aucun incubateur européen n'avait remporté ce trophée. Il est également labellisé "Soft Landings" pour l'accompagnement d'entreprises internationales (NBIA 2008-2009).

[www.montpellier-technopole.com](http://www.montpellier-technopole.com)

# CREATION D'ENTREPRISE INNOVANTE

>Accompagnement >Hébergement >Formation >Outils Internet



## LE BIC DE MONTPELLIER AGGLOMÉRATION CAP ALPHA - CAP OMEGA

### L'accompagnement

- Accompagnement individualisé pour l'évaluation de la faisabilité du projet et l'élaboration du business plan.
- Intégration dans l'environnement économique et institutionnel.
- Recherche de financements.
- Formation au métier de dirigeant.
- Pilotage post-crétion.

### L'hébergement

Deux pépinières d'entreprises :

- Cap Alpha, à Clapiers, pour les entreprises technologiques de santé et environnement ; 3 500 m<sup>2</sup> à proximité des centres de recherche.
- Cap Omega, à Montpellier, pour les entreprises Tic ; 5 300 m<sup>2</sup> au coeur du quartier d'affaires, à proximité de l'aéroport, de l'autoroute et de la gare TGV.

### Les formations

Avant la création :

- **Étincelle** : une séance de sensibilisation de 2 heures.
- **Trajectoire** : une méthode pour passer de l'idée au projet, 3 à 5 séances de 2 heures.

- **Créateur d'entreprises innovantes** : pour valider et faire aboutir son projet d'entreprises innovantes, 200 heures réparties sur 3 mois.

Après la création :

- **Focus** : formations thématiques sur des sujets d'actualité ou de management, une demi ou une journée.
- **Décollage** : formation d'une dizaine d'entreprises innovantes mixant formation collective et individuelle sur une période de 10 mois.

### Les outils Internet

- [www.creer-une-entreprise.com](http://www.creer-une-entreprise.com), pour se poser les bonnes questions avant la création.
- [www.montpellier-business-plan.com](http://www.montpellier-business-plan.com), pour réaliser son business plan avec les logiciels gratuits recommandés par les professionnels de l'entreprise.
- [www.demarrez-votre-entreprise.com](http://www.demarrez-votre-entreprise.com), pour faciliter les premiers pas administratifs de son entreprise.

### Les références

Budget Telecom, Coronis Systems, Flowlink, Genesys Conferencing, I2A, Maxmat, Néotic, Racing-Live, Techsia...



### EN SAVOIR PLUS

Secteurs d'excellence :

- Santé
- Agronomie
- Tic
- Environnement et énergies renouvelables

Pôles de compétitivité :

- Orphème (santé)
- Q@LI-MÉditerranée (agro)
- Derbi (énergies renouvelables)
- Gestion des risques
- Trimatec (technologies innovantes issues du nucléaire)

Financements :

- Chaîne régionale du financement
- Rencontres investisseurs / dirigeants

Rencontres :

- Face à face créateurs-experts
- Kawa des entrepreneurs
- Rencontres start-up / grands comptes

Événements :

- Montpellier-Prospectives
- Montpellier Clubs d'Affaires
- Montpellier Atouts Parcs

Foncier et immobilier d'entreprises :

- 18 parcs d'activités
- 2 pépinières d'entreprises
- 3 hôtels d'entreprises
- 2 Villages d'Entreprises Artisanales et de Services
- Des ateliers-relais et des bureaux

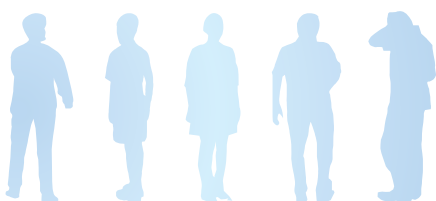
[www.montpellier-technopole.com](http://www.montpellier-technopole.com)

Contact : Création d'entreprises innovantes

Cap Omega - Rd Point Benjamin Franklin  
CS 39521 - 34960 Montpellier cedex 2  
Tel 04 67 13 00 00 - Fax 04 67 13 00 10  
bic@montpellier-agglo.com

Direction du Développement Economique et de l'Emploi

50 place Zeus - CS 39556 - 34961 Montpellier cedex 2  
Fax 04 67 13 61 10 - [technopole@montpellier-agglo.com](mailto:technopole@montpellier-agglo.com)  
① Implantation et développement des entreprises : 04 67 13 61 21  
① Secteurs d'excellence : 04 67 13 60 37  
① Emploi : 04 67 13 64 64  
① Événements : 04 67 13 60 98  
① Développement international : 04 67 13 61 03



[www.montpellier-technopole.com](http://www.montpellier-technopole.com)

